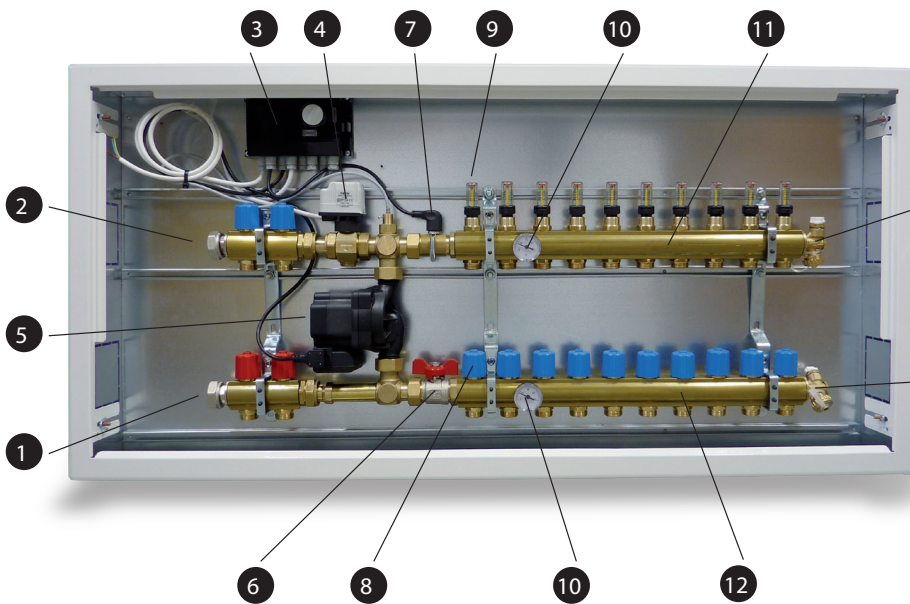


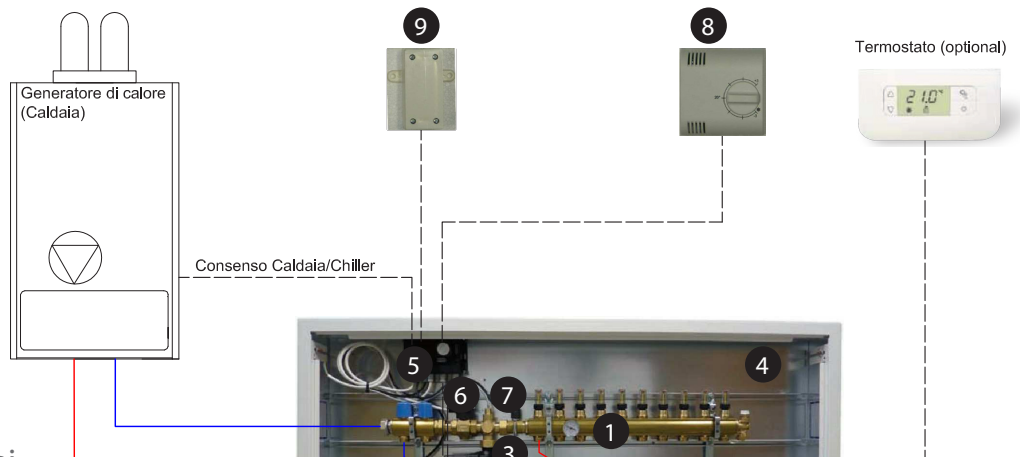
Easy Star

Regolazione per riscaldamento e raffrescamento



- 1 Collettore di mandata radiatori (solo Easy Star A/B)
- 2 Collettore di ritorno radiatori (solo Easy Star A/B)
- 3 Centralina climatica predisposta per il raffrescamento
- 4 Attuatore termostatico per valvola miscelatrice
- 5 Circolatore
- 6 Valvola di intercettazione collettore di ritorno impianto a pavimento
- 7 Termostato di sicurezza in ottemperanza della Uni EN 1264
- 8 Valvola manuale di regolazione predisposta per testina elettrotermica
- 9 Visualizzatore di flusso
- 10 Termometro di mandata e ritorno impianto a pavimento
- 11 Collettore di mandata impianto a pavimento
- 12 Collettore di ritorno impianto a pavimento
- 13 Valvola di carico scarico e sfogo manuale

Idoneo per impianti fino a 10 Kw sul primario e 12 Kw sul secondario

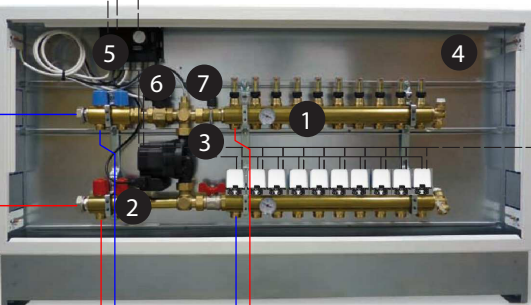
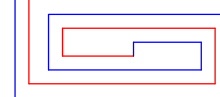
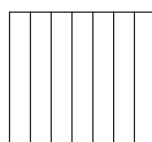


Componenti idraulici

- 1 Collettore HK 1": per bassa temperatura
 - interasse 210 mm
 - attacco per tubo tipo Eurocono G $\frac{3}{4}$ "M;
 - taratura micro/metrica sul ritorno
 - valvole di ritorno termostattizzabili;
 - misuratore di portata sul ritorno
 - da 2 a 12 circuiti adattatori per tubo pex, multistrato e/o rame.
- 2 Collettore HK 1" A.T.:
 - per circuiti di alta temperatura (caratt: come pos. 1);
 - senza misuratori di portata
- 3 Gruppo idraulico di termoregolazione, completo di:
 - circolatore
 - termostato di sicurezza TA 55°C a riarmo automatico;
 - valvola d' iniezione con testa termostatica
- 4 Cassette da muro profondità 90 mm

Componenti elettrici elettronici

- 5 Termoregolatore elettronico Sistemclima Easy:
 - con curva climatica preimpostata;
 - potenziometro per adattamento curva in parallelo;



- connettore per collegamento a Personal Computer per la veri.ca e la registrazione dei dati della centralina;
- led di segnalazione delle funzioni principali;
- relè per il comando pompa, con ritardatore per dissipazione calore alla ripartenza;
- contatto pulito per consenso caldaia.
- 6 Servocomando proporzionale per valvola d'iniezione.
- 7 Sonda di mandata.
- 8 Sonda /comando ambiente.
- 9 Sonda esterna.

Optional

By pass di sovrappressione tarabile o valvola di zona